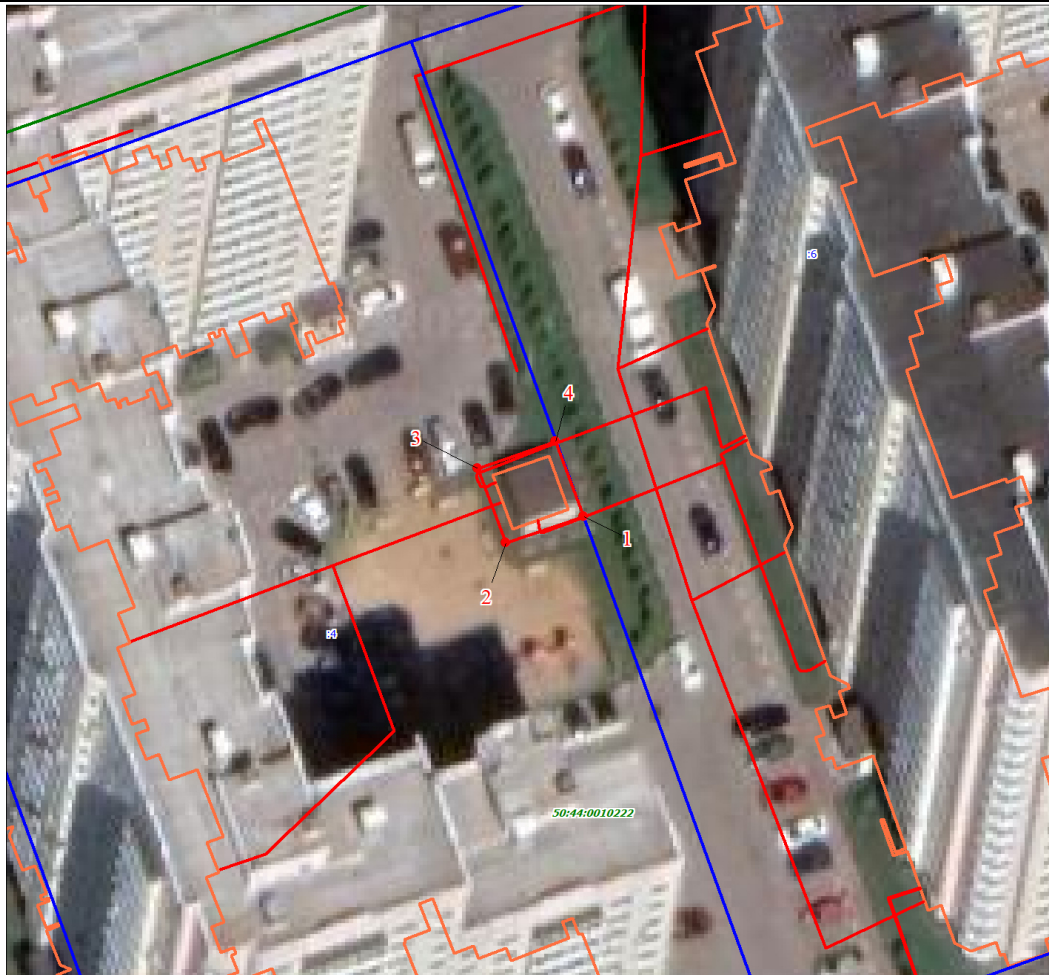



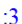






План границ объекта



Масштаб 1:500

Используемые условные знаки и обозначения:

	Характерная точка границы объекта
	Надписи номеров характерных точек границы объекта
	Существующая часть границы, имеющиеся в ЕГРН сведения о которой достаточны для определения ее местоположения
	Надписи кадастрового номера земельного участка
	Граница объекта
	Граница кадастрового квартала
	Обозначение кадастрового квартала
	Объект электросетевого хозяйства, в отношении которого устанавливается публичный сервитут

Подпись  Шальгин Н. В.

Дата 22 июня 2023 г.

Место для оттиска печати (при наличии) лица, составившего описание местоположения границ объекта



## ГРАФИЧЕСКОЕ ОПИСАНИЕ

местоположения границ населенных пунктов, территориальных зон, особо охраняемых природных территорий, зон с особыми условиями использования территории

Публичный сервитут установлен в целях размещения и эксплуатации существующего объекта электросетевого хозяйства местного значения – ТП – 471 с кадастровым номером 50:44:0010222:1433

(наименование объекта, местоположение границ которого описано (далее - объект))

Сведения об объекте					
N п/п	Характеристики объекта			Описание характеристик	
1	2			3	
1	Местоположение объекта			Московская область, Фрязино г, Горького ул	
2	Площадь объекта ± величина погрешности определения площади ( $P \pm \Delta P$ ), м <sup>2</sup>			49 ± 2	
3	Иные характеристики объекта			1. Публичный сервитут установлен в целях размещения и эксплуатации существующего объекта электросетевого хозяйства местного значения – ТП – 471 с кадастровым номером 50:44:0010222:1433	
Сведения о местоположении границ объекта					
1. Система координат МСК-50, зона 2					
2. Сведения о характерных точках границ объекта					
Обозначение характерных точек границ	Координаты, м		Метод определения координат характерной точки	Средняя квадратическая погрешность положения характерной точки (Mt), м	Описание обозначения точки на местности (при наличии)
	X	Y			
1	2	3	4	5	6
1	491299.04	2222154.31	Геодезический метод	0.1	-
2	491296.76	2222147.62	Геодезический метод	0.1	-
3	491303.27	2222145.28	Геодезический метод	0.1	-
4	491305.58	2222151.97	Геодезический метод	0.1	-
1	491299.04	2222154.31	Геодезический метод	0.1	-