

ОПИСАНИЕ ГРАНИЦ ПУБЛИЧНОГО СЕРВИТУТА

Публичный сервитут для строительства, реконструкции, эксплуатации капитального ремонта линейного объекта: «Газопровод высокого давления»

(наименование объекта, местоположение границ которого описано (далее - объект))

Раздел 1

Сведения об объекте

| № п/п | Характеристики объекта | Описание характеристик |
|-------|---|------------------------------------|
| 1 | 2 | 3 |
| 1 | Местоположение объекта | Московская область, г Фрязино |
| 2 | Площадь объекта ± величина погрешности определения площади ($P \pm \Delta P$) | $52 \text{ м}^2 \pm 3 \text{ м}^2$ |
| 3 | Иные характеристики объекта | |

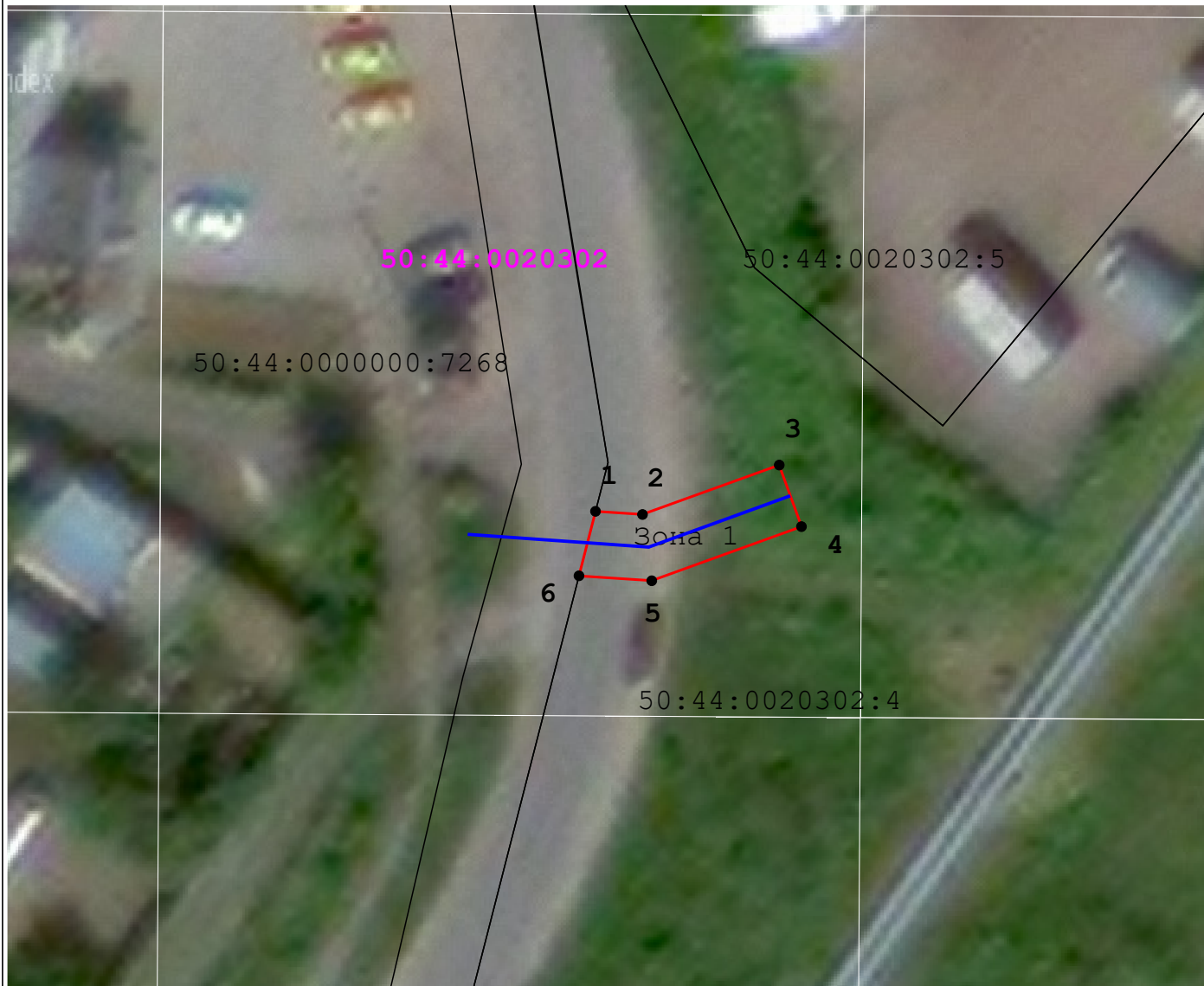
Раздел 2

Сведения о местоположении границ объекта

| 1. Система координат МСК-50, зона 2 | | | | | |
|--|---------------|--------------|---|---|--|
| 2. Сведения о характерных точках границ объекта | | | | | |
| Обозначение характерных точек границ | Координаты, м | | Метод определения координат характерной точки | Средняя квадратическая погрешность положения характерной точки (Mt), м | Описание обозначения точки на местности (при наличии) |
| | X | Y | | | |
| 1 | 2 | 3 | 4 | 5 | 6 |
| 1 | 489 966,01 | 2 223 569,85 | Метод спутниковых геодезических измерений (определений) | 0,10 | — |
| 2 | 489 965,82 | 2 223 572,72 | | 0,10 | |
| 3 | 489 968,84 | 2 223 581,09 | | 0,10 | |
| 4 | 489 965,07 | 2 223 582,45 | | 0,10 | |
| 5 | 489 961,77 | 2 223 573,29 | | 0,10 | |
| 6 | 489 962,07 | 2 223 568,84 | | 0,10 | |
| 1 | 489 966,01 | 2 223 569,85 | | 0,10 | |
| 3. Сведения о характерных точках части (частей) границы объекта | | | | | |
| 1 | 2 | 3 | 4 | 5 | 6 |
| — | — | — | — | — | — |




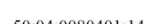


Раздел 4

Схема границ публичного сервитута



Масштаб 1:400

Используемые условные знаки и обозначения:

-  - Существующие земельные участки по сведениям ЕГРН
-  - Границы публичного сервитута
-  - Характерная точка границ публичного сервитута
-  - Кадастровый номер земельного участка
-  - Проектное местоположение инженерного сооружения
-  - Обозначение кадастрового квартала

Подпись _____ Дата « 19 » _____ марта 20 24 г.

Место для оттиска печати (при наличии) лица, составившего описание местоположения границ объекта



| Прохождение границы | | Описание прохождения границы |
|----------------------------|-----------------|-------------------------------------|
| от точки | до точки | |
| 1 | 2 | 3 |
| — | — | — |