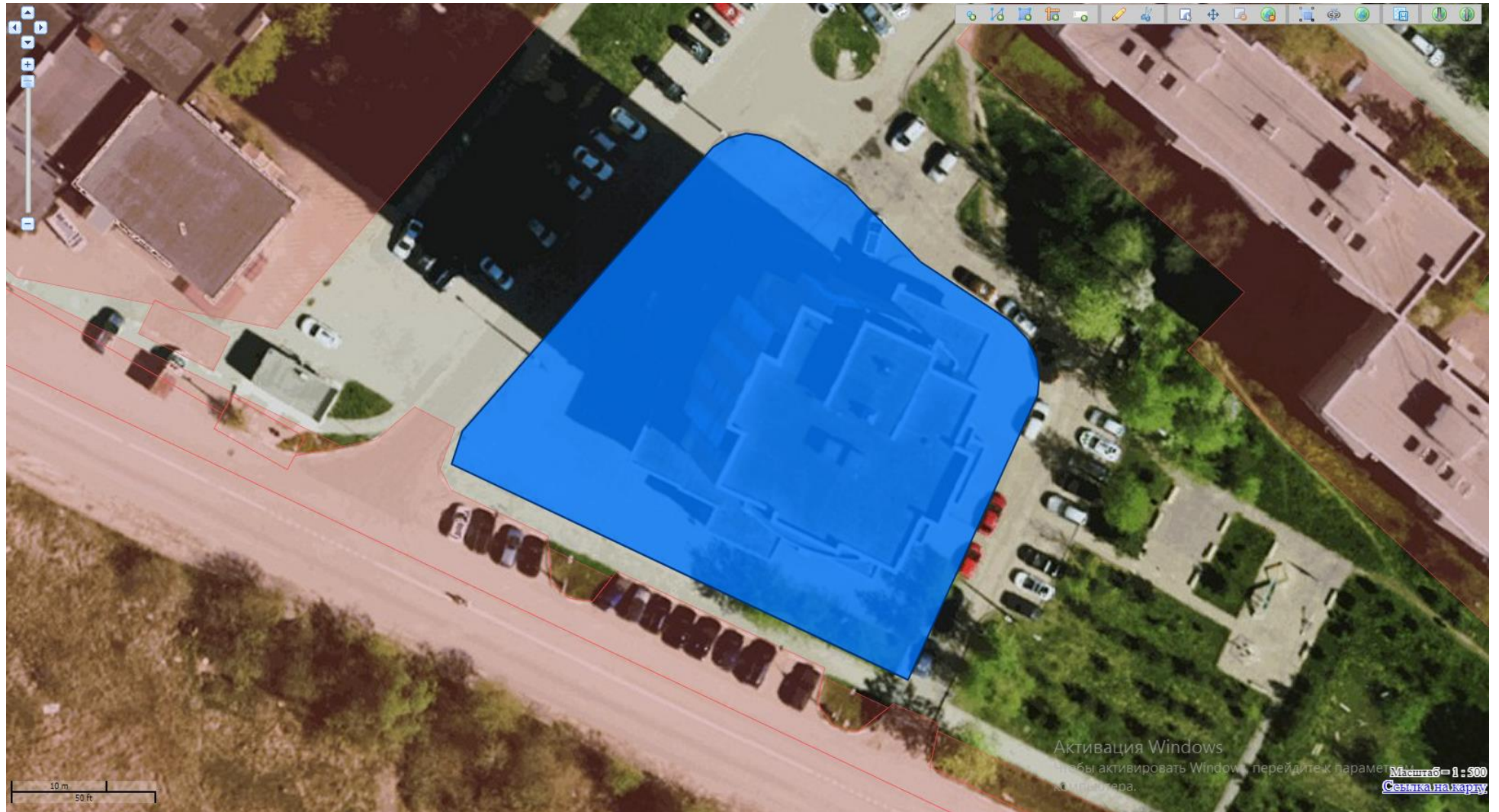


Г. Фрязино, ул. Полевая, д. 23а



Утверждена

(наименование документа об утверждении, включая наименования

органов государственной власти и органов местного

самоуправления, принявших решение об утверждении схемы

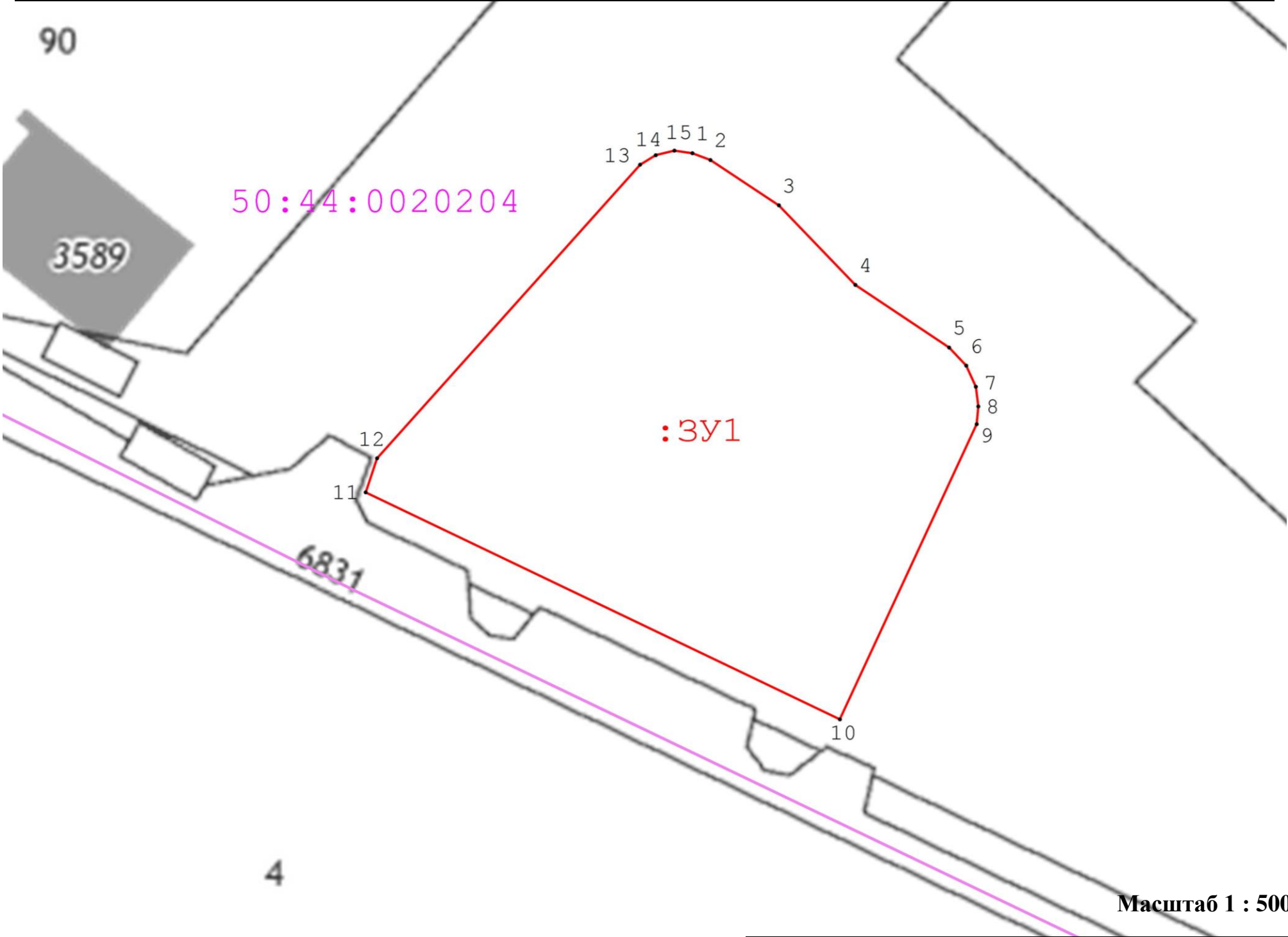
или подписавших согласование о перераспределении земельных участков)

от

№

Схема расположения земельного участка
на кадастровом плане территории

Условный номер земельного участка: 50:44:0020204 :3У1					
Площадь земельного участка: 2090 кв.м.					
Обозначение характерных точек границ	Система координат МСК-50, зона 2		Обозначение характерных точек границ	Система координат МСК-50, зона 2,м	
	X	Y		X	Y
1	489 948,25	2 223 905,65	9	489 920,29	2 223 934,99
2	489 947,54	2 223 907,51	10	489 889,83	2 223 920,87
3	489 942,87	2 223 914,58	11	489 913,26	2 223 871,95
4	489 934,66	2 223 922,47	12	489 916,77	2 223 873,13
5	489 928,20	2 223 932,14	13	489 947,07	2 223 900,26
6	489 926,32	2 223 933,91	14	489 948,04	2 223 901,88
7	489 924,15	2 223 934,90	15	489 948,52	2 223 903,80
8	489 922,12	2 223 935,15	1	489 948,25	2 223 905,65



Масштаб 1 : 500

Условные обозначения:

- граница испрашиваемого земельного участка

- граница кадастрового квартала

50:14:0020313

- номер кадастрового квартала

:125

- кадастровый номер земельного участка

- граница земельного участка сведения о которой имеются в ЕГРН

115-27

- обозначение ОКС

Информация о зонах с особыми условиями использования: -

Информация об образуемом земельном участке:
расположенного по адресу: **Московская область, городской округ Фрязино, г. Фрязино, ул. Полевая**

категория земель: **Земли населенных пунктов**

вид разрешенного использования: **- 2.6 Многоэтажная жилая застройка (высотная застройка)**