

Государственное унитарное предприятие Московской области
"Московское областное бюро технической инвентаризации"

Щелковский филиал ГУП МО 'МОБТИ'

Фрязинский отдел

(наименование организации, осуществляющей техническую инвентаризацию)

ТЕХНИЧЕСКИЙ ПАСПОРТ ПОМЕЩЕНИЯ

нежилое

назначение помещения

Адрес (местоположение) объекта недвижимости:

Субъект Российской Федерации	Московская обл.	
Район		
Муниципальное образование	Тип	городской округ
	Наименование	Фрязино
Населенный пункт	Тип	город
	Наименование	Фрязино
Улица (проспект, переулок и т.д.)	Тип	улица
	Наименование	Вокзальная
Номер дома	17А	
Номер корпуса		
Номер строения		
Литера	А	
Номер помещения (бокса)	1001	
Иное описание местоположения		

Инвентарный номер	310:089-10 / 1001
Кадастровый номер	

Технический паспорт составлен по состоянию на

26 февраля 2006 г.

дата обследования объекта в натуре



I. Сведения о правообладателях

№ п/п	Субъект права: для граждан - фамилия, имя, отчество, паспорт, ИНН; для юридических лиц - наименование по уставу	Документы, подтверждающие право собственности, владения, пользования	Доля (часть, литера)
1	2	3	4
1	Муниципальное образование - г. Фрязино Московской области	Учет БТИ 01.12.2006 г. Свидетельство о государственной регистрации права за №50-01.44-3.2000-505.4 от 03.10.2006 г. Постановление Главы администрации Московской области №273 от 23.12.1993 г.	1

II. Экспликация к поэтажным планам

№ и литера на плане	Этаж	№ помещения	№ на плане	Назначение частей помещения	Общая площадь (кв.м)	Высота (м)	Примечание
1	2	3	4	5	6	7	8
А	1	1001	1	тамбур	3,3	2,31	
А			2	клиентский зал	12,5		
А			3	коридор	1,9		
А			4	санузел	1,9		
А			5	операционный зал	8,5		
А			6	коридор	3,3		
А			7	касса	3,8		
А			8	касса	3,6		
А			9	коридор	2,6		
А			10	сейф	2,0		
А			11	коридор	3,6		
А			12	комната отдыха	6,9		
			Итого по пом. неж.помещение № 1001		53,9		

III. Техническое описание помещения

Год постройки здания 1961

Этажность здания 5

Физический износ здания 30 %

№ п/п	Наименование конструктивного элемента	Описание элемента (материал, конструкция, или система, отделка и прочее)
1	Наружные стены	кирп.
2	Перегородки	гипсолитовые
3	Перекрытия	ж/б плиты
4	Полы	плитка керамическая, линолум
5	Проемы (окна)	стеклопакеты
6	Проемы (двери)	входные металлические
7	Отделка внутренняя (стены)	стены гипсокартон. обои. плитка
8	Отделка внутренняя (потолки)	плитка "Амстронг"
9	Отопление	от квартальной котельной
10	Водоснабжение	от центральной городской сети
11	Канализация	сброс в городскую сеть
12	Электроснабжение	скрытая

IV. Стоимость помещения

Балансовая стоимость (для юридических лиц) _____ руб.

Инвентаризационная стоимость на дату составления паспорта
(для физических лиц) _____ руб.

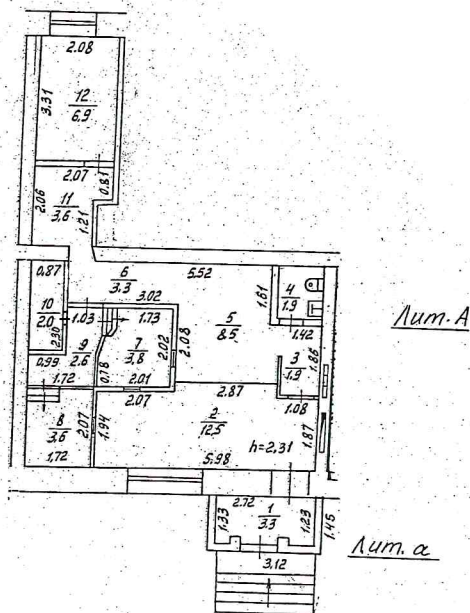
Комментарии (особые отметки)

Паспорт составлен 14 марта 2014 г.

	Исполнил	_____	Евдокимова Н.В.
	Подпись	_____	Фамилия, имя, отчество
	Проверил	_____	Скрипник С.И.
	Подпись	_____	Фамилия, имя, отчество
Руководитель комплексной производственной группы №5	_____	Скрипник С.И.	
	Подпись	_____	Фамилия, имя, отчество
Дата выдачи	_____	_____	г.

План этажа 1

Масштаб 1:200



Экспликация

Общая площадь: 53.9 кв.м

Изготовлено	<u>14.03.2014 г.</u>
По состоянию на	<u>26.02.2006 г.</u>
Изготовил	<u>Евдокимова Н.В.</u>
Проверил	<u>Скрипник С.И.</u>