

**Утверждено**  
постановлением администрации  
\_\_\_\_\_

**городского округа Фрязино**  
(наименование документа об утверждении, включая наименования органов государственной  
власти или

\_\_\_\_\_

органов местного самоуправления, принявших решение об утверждении схемы или  
подписавших соглашение о перераспределении земельных участков)

от 14.03.2025 № 228

**ОПИСАНИЕ ГРАНИЦ ПУБЛИЧНОГО СЕРВИТУТА**  
*Публичный сервитут для строительства, реконструкции, эксплуатации капитального ремонта линейного  
объекта: «Газопровод высокого давления  $P \leq 0,6$  МПа»*

(наименование объекта, местоположение границ которого описано (далее - объект)

Раздел 1		
Сведения об объекте		
№ п/п	Характеристики объекта	Описание характеристик
1	2	3
1	Местоположение объекта	Московская область, г Фрязино
2	Площадь объекта ± величина погрешности определения площади ( $P \pm \Delta P$ )	$467 \text{ м}^2 \pm 8 \text{ м}^2$
3	Иные характеристики объекта	

**Раздел 2**

Сведения о местоположении границ объекта					
1. Система координат		МСК-50, зона 2			
2. Сведения о характерных точках границ объекта					
Обозначение характерных точек границ	Координаты, м		Метод определения координат характерной точки	Средняя квадратическая погрешность положения характерной точки (Mt), м	Описание обозначения точки на местности (при наличии)
	X	Y			
1	2	3	4	5	6
1	492 651,42	2 223 686,88	Метод спутниковых геодезических измерений (определений)	0,10	—
2	492 654,53	2 223 689,40		0,10	
3	492 584,78	2 223 775,30		0,10	
4	492 576,58	2 223 769,79		0,10	
5	492 579,04	2 223 766,63		0,10	
6	492 583,98	2 223 769,94		0,10	
1	492 651,42	2 223 686,88		0,10	
3. Сведения о характерных точках части (частей) границы объекта					
1	2	3	4	5	6
—	—	—	—	—	—

## Раздел 3

Сведения о местоположении измененных (уточненных) границ объекта

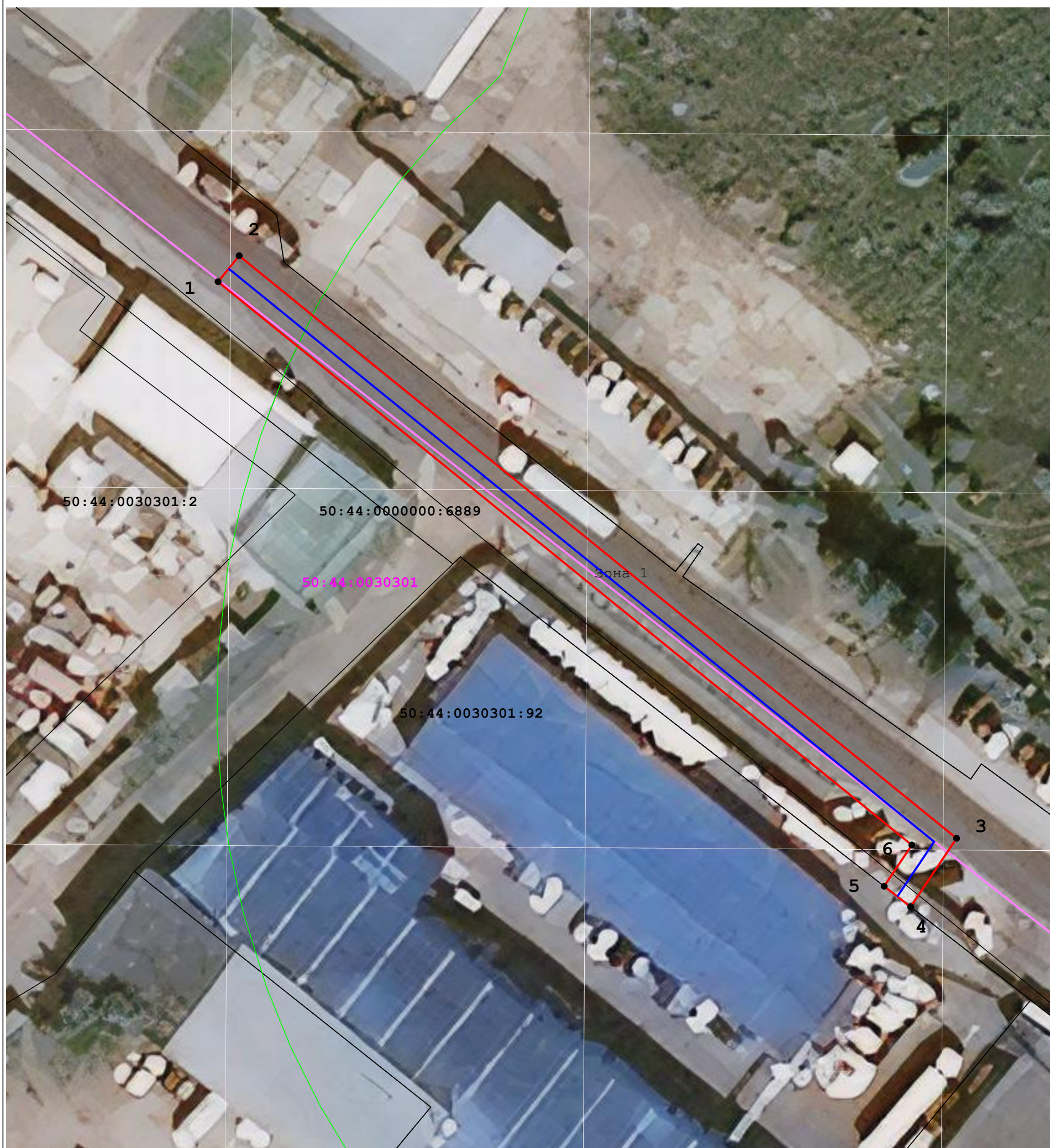
1. Система координат МСК-50, зона 2

## 2. Сведения о характерных точках границ объекта

Обозначение характерных точек границы	Существующие координаты, м		Измененные (уточненные) координаты, м		Метод определения координат характерной точки	Средняя квадратическая погрешность положения характерной точки (Mt), м	Описание обозначения точки на местности (при наличии)
	X	Y	X	Y			
1	2	3	4	5	6	7	8
—	—	—	—	—	—	—	—
3. Сведения о характерных точках части (частей) границы объекта							
1	2	3	4	5	6	7	8
—	—	—	—	—	—	—	—



### Схема границ публичного сервитута



**Масштаб 1:500**

\_\_\_\_\_ - Существующие земельные участки по сведениям ЕГРН

\_\_\_\_\_ - Существующие земельные участки по сведениям ЕГРН

- Границы публичного сервитута

- Характерная точка границ публичного сервитута

- Кадастровый номер земельного участка

- Проектное местоположение инженерного сооружения

- Обозначение кадастрового квартала

Подпись \_\_\_\_\_ Дата « 24 » апреля 20 24 г.

Место для оттиска печати (при наличии) лица, составившего описание местоположения границ объекта





Прохождение границы		Описание прохождения границы
от точки	до точки	
1	2	3
—	—	—